



 INTERCONTINENTAL.
FRANKFURT

CONFERENCE & BANQUETING



INTERCONTINENTAL FRANKFURT

Wilhelm-Leuschner-Straße 43 · D-60329 Frankfurt
Tel.: + 49 (0) 69 26 05 0 · Fax: + 49 (0) 69 25 24 67
frankfurt@ihg.com · www.frankfurt.intercontinental.com

Event-Team
Tel.: + 49 (0) 69 26 05 25 01 · Fax: + 49 (0) 69 26 05 24 03
meetings.frankfurt@ihg.com

INTERCONTINENTAL FRANKFURT

Meetings und Events im Herzen der Finanz- und Business-metropole: Das InterContinental Frankfurt befindet sich in wunderschöner Lage am Main gegenüber dem bekannten Museumsufer. 770 komfortable Zimmer und Suiten sowie 19 Veranstaltungsräume schaffen den perfekten Rahmen für jedes Event – vom Boardmeeting im kleinen Kreis bis zum glamourösen Gala-Dinner. Das Herzstück ist der Theatersaal mit einer Kapazität von bis zu 700 Personen. Beste Aussichten bietet der Salon „Silhouette“ auf der 21. Etage mit atemberaubendem

360-Grad-Blick über die Skyline. Das größte Hotel der Frankfurter Innenstadt ist der ideale Veranstaltungsort und der perfekte Ausgangspunkt, um die Stadt zu erkunden. Nur wenige Gehminuten entfernt befinden sich das Bankenviertel, exklusive Einkaufsstraßen sowie zahlreiche kulturelle Angebote. Nach einem erfolgreichen Meeting-Tag hält der InterContinental Concierge die besten Insider-Tipps der Stadt bereit – eine beeindruckende Mischung aus Kunst, Kultur sowie internationalem Flair und regionaler Tradition.

VERANSTALTUNGSRÄUME

- 19 Veranstaltungsräume, davon 17 mit Tageslicht
- Konferenzbereich in der 2. und 21. Etage
- größter Veranstaltungsraum: Theatersaal, ausgestattet mit modernster Licht- und Tontechnik sowie Bühnenbeleuchtung
- Kapazität von bis zu 700 Personen
- Salon „Silhouette“ in der 21. Etage mit einzigartigem Panoramablick auf Frankfurts Skyline
- „Riverside Room“ – großer, heller Veranstaltungsraum mit Sommerterrasse

CONFERENCE SERVICES

- individuelle Veranstaltungsbetreuung durch professionelle Konferenz-Koordinatoren
- modernste Konferenz-Technik
- spezialisierte Konferenz-Techniker; Kurier-Service, Fotograf, Florist/Dekorateur
- Wireless LAN und High-Speed-Internet in allen Veranstaltungsräumen
- Meeting Matrix® – individuelle Veranstaltungsplanung durch 3-D-Raum und Sitzplatzgestaltung
- voll klimatisierte Veranstaltungsräume
- digitale Konferenz-Ausschilderung
- Sekretariatservice
- individuelle Tagungspauschalen für jeden Anspruch

CATERING'S BEST BY INTERCONTINENTAL

- kreativer Catering-Partner - innovatives Lifestyle-Konzept mit fünf Sternen
- Food – ausgezeichnete Spitzenköche kreieren unverwechselbare Foodkonzepte
- Location – über 50 ausgefallene Locations in und um Frankfurt
- Decoration – individuell für Anlass und Location erdacht
- Service – komplett von der professionellen Planung bis zum perfekt servierten Dinner

HOTEL FEATURES

- 735 Zimmer und 35 Suiten
- Club InterContinental – 2 exklusive Etagen mit separater Club InterContinental-Lounge
- Präsidentensuite auf der 20. Etage
- High-Speed-Internet in allen Gästezimmern
- Wireless LAN auf den Konferenzetagen, in der Lobby sowie in der Club InterContinental-Lounge
- Parkhaus mit 550 Stellplätzen
- InterContinental Concierge mit Insidertipps für Abend- und Rahmenprogramm
- 24-Stunden-Instant-Service-Center
- 24-Stunden-Business-Center
- 24-Stunden-Roomservice
- 24-Stunden-Fitnessclub mit modernsten Trainingsmöglichkeiten

GASTRONOMISCHES ANGEBOT

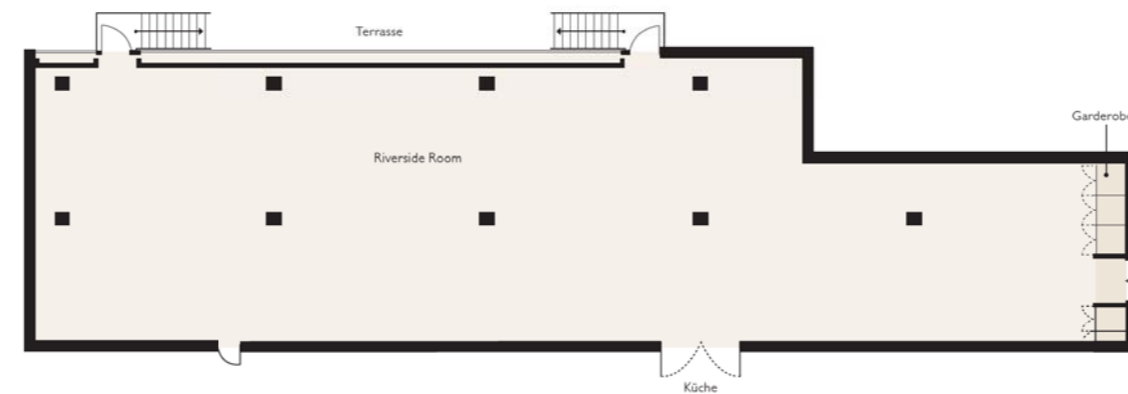
- Signatures Veranda Restaurant – deutsche Küche neu entdeckt! Abends Steak- oder Fischbörse von der offenen Showküche
- LEONS – italienisches Restaurant
- DAXx Manhattan's Bar – köstliche Drinks, über 80 verschiedene Whiskeysorten, kleine Snacks für zwischendurch und Live-Musik am Abend
- 24-Stunden-Roomservice

LAGE

- verkehrsgünstige Lage zum Flughafen Frankfurt: 12 km (Taxi ca. 20 Minuten)
- Entfernung zum Hauptbahnhof, zur U- und Straßenbahn sowie zur Bushaltestelle: 300 m (ca. 5 Gehminuten)
- Entfernung zur Messe Frankfurt: 3 km (Taxi oder öffentlicher Personennahverkehr ca. 7 – 15 Minuten)

RAUMPLÄNE

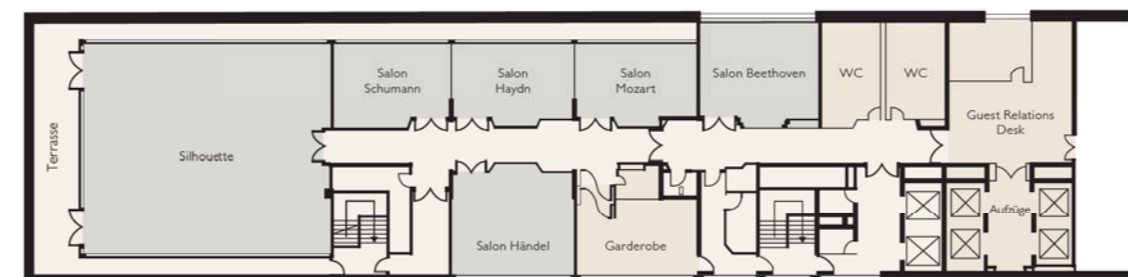
ERDGESCHOSS



2. ETAGE



21. ETAGE



VERANSTALTUNGSRÄUME

Raumbezeichnung	Stuhlreihen	parlamentarisch	Empfang	Bankett	Blocktafel	Fläche (m² / sq. ft.)	Länge x Breite (m / ft)	Hohe (m / ft)	Tür H x B (m / ft)	Etage
Riverside Room *	–	–	300	260	–	367/4'078	37,50x11,66/123'03x38'25	3,5/11'48	2,06x1,62/6'9x5'4	E
Theatersaal I + II	700	400	750	500	–	605/6'512	29,07x20,81/95'38x68'27	4,25/13'94	2,34x1,69/7'8x5'6	2
Foyer Theatersaal	–	–	300	150	–	365/3'930	36,80x9,92/120'74x32'55	3,30/10'83	–	2
Rhein *	45	25	40	40	20	58/624	6,93x8,33/22'74x27'33	2,70/8'86	2,28x1,53/7'6x5'0	2
Main *	45	25	40	40	20	62/667	7,46x8,33/24'48x27'33	2,70/8'86	2,28x1,53/7'6x5'0	2
Mosel *	45	25	40	40	20	59/635	7,14x8,33/23'43x27'33	2,70/8'86	2,28x1,53/7'6x5'0	2
Rhein-Main/Main-Mosel *	100	60	80	70	42	121/1'303	–	2,70/8'86	–	2
Rhein-Main-Mosel *	150	90	150	120	60	181/1'949	21,77x8,33/71'24x27'33	2,70/8'86	–	2
Berlin *	100	60	100	80	40	98/1'055	15,48x6,31/50'79x20'70	3,19/10'50	2,28x1,55/7'6x5'1	2
Meissen *	30	18	35	27	16	46/495	6,90x6,70/22'64x21'98	3,19/10'50	2,28x1,80/7'6x5'11	2
Nymphenburg I *	35	20	40	30	15	46/495	6,27x6,30/20'57x20'67	3,19/10'50	2,28x1,81/7'6x5'11	2
Nymphenburg II *	35	20	40	30	15	40/430	7,24x6,30/23'75x20'67	3,19/10'50	2,28x1,75/7'6x5'9	2
Nymphenburg I + II *	70	40	70	70	35	86/926	13,61x6,30/44'65x20'67	3,19/10'50	–	2
Weimar *	25	20	30	20	15	38/406	7,50x5,05/24'6x16'5	3,19/10'4	2,20x1,85/7'2x6	2
Potsdam *	20	12	25	20	15	38/406	7,60x5,05/24'9x16'5	3,19/10'4	2,20x1,85/7'2x6	2
Dresden *	110	60	80	110	60	137/1'475	7,25x15,60/23'7x51'18	3,19/10'4	2,20x1,85/7'2x6	2
Beethoven *	25	20	30	–	18	42/452	7,20x5,80/23'62x19'03	2,47/8'10	2,25x1,44/7'5x4'9	21
Mozart *	20	12	25	–	14	32/345	7,35x4,45/24'11x14'60	2,47/8'10	2,24x1,44/7'4x4'9	21
Haydn *	20	12	25	–	14	34/366	7,405x4,60/24'48x15'09	2,47/8'10	2,24x1,44/7'4x4'9	21
Schumann *	20	12	25	–	14	36/388	7,05x5,10/23'13x16'73	2,46/8'07	2,24x1,44/7'4x4'9	21
Händel *	25	20	40	30	18	46/495	7,40x6,25/24'28x20'51	2,67/8'76	2,24x1,44/7'4x4'9	21
Silhouette *	100	60	150	120	35	180/1'938	14,28x12,62/46'85x41'40	2,74/8'99	2,28x1,4/7'6x4'7	21

* Tageslicht E = Erdgeschoss Die Abmessungen sind ungefähre Angaben in Metern / Feet

