

Palais im Zoo | Frankfurt



Palais im Zoo
DIE LOCATION

2

Im Herzen Frankfurts erwartet Sie das im schönsten Garten der Stadt gelegene und von einem alten Baumbestand umgebenen Palais im Zoo.

Auf eine lange Tradition zurückblickend, ist das Palais im Zoo ein exklusiver, sowie repräsentativer Event-Ort. Das Palais im Zoo zeichnet sich in besonderem Maß durch seine Individualität bei Tagungen und Feiern aus.

Die unterschiedlichen Räume in verschiedenen Größen und Ausstattungen, welche durch Bestuhlung und Dekoration individuell auf Ihre Bedürfnisse abgestimmt werden können, sind das richtige Umfeld für kulturelle Veranstaltungen, Präsentationen, Tagungen, Hauptversammlungen, Kongresse sowie Gala-Events. Mittelpunkt des Hauses ist der Große Saal mit seiner Empore und einer Kapazität für ca. 1000 Gäste.

Mit kreativer Planung und einer professionellen Umsetzung lassen wir Ihre Veranstaltung zu einem Highlight werden. Wir freuen uns auf die gemeinsame Zusammenarbeit.



Palais im Zoo
ÜBERBLICK

3

Lage:	Stadtteil Bornheim in Frankfurt am Main, Frankfurter Zoo [Zentrale Lage] Bernhard- Gzimek- Allee 1, D – 60316 Frankfurt
Catering:	Kofler & Kompanie AG International Caterer
Deckenhöhe:	ca. 3 - 10 Meter
Kapazitäten:	ab 50 bis ca. 1.000 Personen
Zusätzliche Räume:	Ferner verfügt das Palais im Zoo über den Ausstellungssaal mit ca. 200 qm. Dieser kann nach Absprache mit der Zooverwaltung ebenfalls angemietet werden
Hotels:	Nur maximal 10 Minuten mit dem PKW vom Arabella Sheraton, Hilton, Maritim [Frankfurter Messe] oder vom Hotel InterContinental entfernt
Nutzung:	Ganztags möglich, Fahnenmaste und Parkplätze auf Anfrage
Parkplätze:	2 umliegende Parkhäuser und weitere Parkmöglichkeiten in Laufnähe
Zufahrt der Gäste:	Direkt vor dem Gebäude möglich
Anlieferung:	Warenannahme Kofler & Kompanie
Nebenkosten:	Techniker, Security, Reinigung, Strom und Wasser nach Verbrauch



Räumlichkeiten des Palais im Zoo

	Gesamtfläche	Tiefe Länge	Breite	Höhe
Großer Saal, EG	718,41 qm	31,1 m	23,1 m	ca. 10 m
Großer Saal, Empore 1.OG	235,00 qm	„Hufeisenform“		
Eingangshalle EG	211,46 qm	21,80 m	9,70 m	5,50 m
Foyer mit Bar EG	76,16 qm	13,60 m	5,60 m	2,72 m
Garderobenhalle EG	117,11 qm	19,85 m	5,90 m	
Blaue Salons 1 EG	132,31 qm	18,25 m	7,25 m	2,47 2,68 m
Blaue Salons 2 EG	109,75 qm	16,14 m	6,80 m	2,47 2,69 m
Kleiner Blauer Salon EG	56,00 qm	7,00 m	8,00 m	2,89 2,96 m
Steinterrasse	ca. 160 qm			

Beide Seitenterrassen mit ca. 800 qm sind auf gesonderte Anfrage nutzbar.



Palais im Zoo
IMPRESSIONEN



Palais im Zoo
RÄUMLICHKEITEN

6

Um den Saal herum befinden sich:

die Eingangshalle, das Foyer mit Bar, die Garderobenhalle und die Blauen Salons 1 & 2.

Die hier genannten Räume bilden eine „U-Form“ um den Großen Saal herum, welche als Empfangsbereich bei Galaevents, als Cateringbereich für Meeting und Hauptversammlungen oder als Ausstellungsfläche genutzt werden können.

Der Große Saal:

Inmitten des Palais liegt der Große Saal mit Empore. Dieser Saal verfügt über ein großes Dachfenster, welches mit einer Milchglasscheibe versehen und Tageslichtdurchlässig ist. Eine komplette Verdunklung im Großen Saal ist in kurzer Zeit möglich [mit Ausnahme der Beleuchtung für Notausgänge]. Die Gesamthöhe des Saals beträgt ca. 10 Meter, ab ca. 2,40 Meter Raumhöhe erstreckt sich eine Empore in einer „Hufeisen-Form“ zur Bühne. Von der Empore erhalten Sie einen Blick auf das Erdgeschoß des Großen Saals.



Palais im Zoo
RÄUMLICHKEITEN

7

Cateringfläche:

Als Cateringfläche kann der Große Saal, der gesamte Bereich um den Großen Saal herum sowie die Empore im Großen Saal genutzt werden.

Sollten die hier genannten Flächen nicht ausreichen, können auf den Terrassen Zelte aufgebaut werden, welche zusätzliche 800 qm Fläche bieten können [Beispiel: Hauptversammlungen mit ca. 1.000 Personen im Großen Saal].

Nebenräume | Blaue Salons:

Die Blauen Salons teilen sich in Blauer Salon 1 und Blauer Salon 2 auf. Der Blaue Salon 2 dient bei einem Gästeaufenthalt [Veranstaltung] im Großen Saal als Fluchtweg und darf nicht bestuhlt werden.

Zwischen Blauer Salon 1 und Blauer Salon 2 befindet sich eine mobile Trennwand.



Palais im Zoo
RÄUMLICHKEITEN

8

Terrasse

Vom Blauen Salon aus betreten Sie die Steinterrasse des Palais im Zoo.

Die insgesamt ca. 160 qm Fläche bieten Ihren Gästen draußen wie drinnen einen imposanten Blick auf den Garten der Zooanlage.

Dieser Bereich bietet einen idealen Rahmen für z.B. ein sommerliches Get together mit Barbecue.

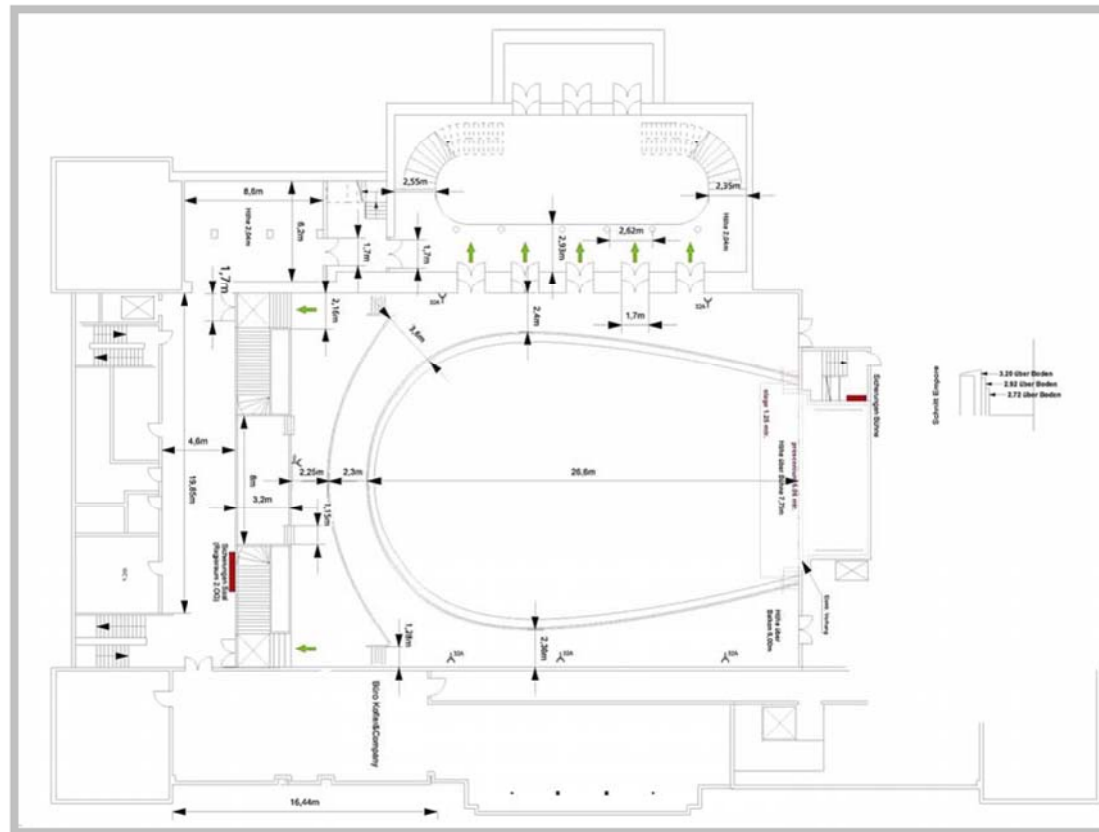
Zu beachten ist dabei, dass nach 22:00 Uhr keine schallunterstützte Musik im Außenbereich erlaubt ist.



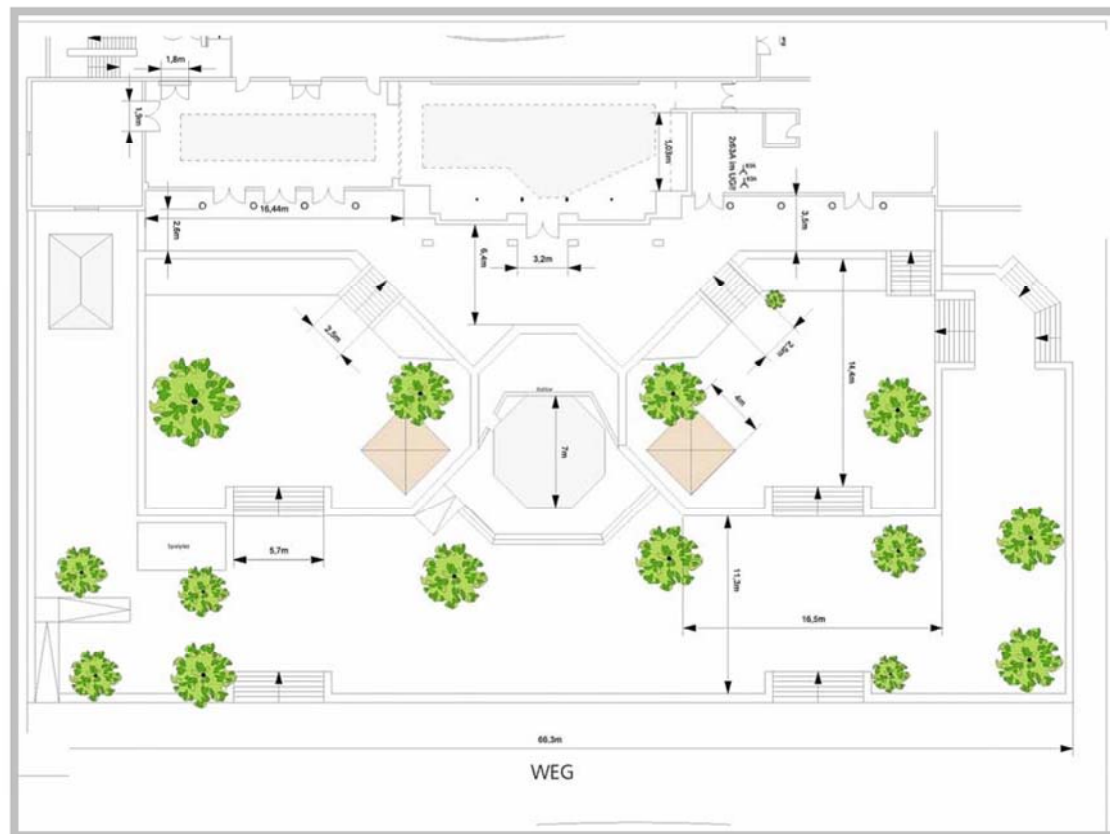
Palais im Zoo
RAUMPLAN - ERDGESCHOSS



Palais im Zoo
RAUMPLAN - OBERGESCHOSS



Palais im Zoo
RAUMPLAN - GARTEN & TERRASSE



Palais im Zoo
MIETPREISE

12

PALAIS IM ZOO MIETPREISE 2008			
Locationmiete und Nebenkosten (mit Empore)			
Miete für den Veranstaltungstag (06:00 - 06:00 Uhr)	pauschal	à	5.200,00 €
Miete für Auf- und Abbautag (06:00 - 06:00 Uhr)	pauschal	à	2.600,00 €
Locationmiete und Nebenkosten (ohne Empore)			
Miete für den Veranstaltungstag (06:00 - 06:00 Uhr)	pauschal	à	4.600,00 €
Miete für Auf- und Abbautag (06:00 - 06:00 Uhr)	pauschal	à	2.300,00 €
Stromverbrauch / Veranstaltungstag	pauschal	ab ca.	600,00 €
Stromverbrauch / Auf- und Abbautag	pauschal	ab ca.	300,00 €
Haustechniker (Betreuung während der gesamten Mietzeit)	Tagessatz	à	400,00 €
<i>Ein Tagessatz entspricht 10 Stunden. Jede weitere Stunde wird mit € 45,00 berechnet.</i>			
Brandschutzmitarbeiter (inkl. An-/ Abfahrt)	Stunde	à	45,00 €
<i>Ab 300 Gästen und nach Anweisung der Feuerwehr</i>			
Einlasskontrolle Zoo	Stunde	à	27,50 €
Sonstige Zusatzkosten			
Zwischenreinigung (vor Veranstaltungsbeginn, nach Aufbau)	pauschal	à	450,00 €
Endreinigung (alle Bereiche)	pauschal	à	975,00 €



Ihr Kontakt:

Kofler & Kompanie AG

Palais im Zoo
Bernhard-Grzimek-Allee 1
D - 60316 Frankfurt am Main

Fon: +49 [0]69 | 94 35 08 - 0

Fax: +49 [0]69 | 94 35 08 - 22

Email: frankfurt@koflerkompanie.com

www.koflerkompanie.com

